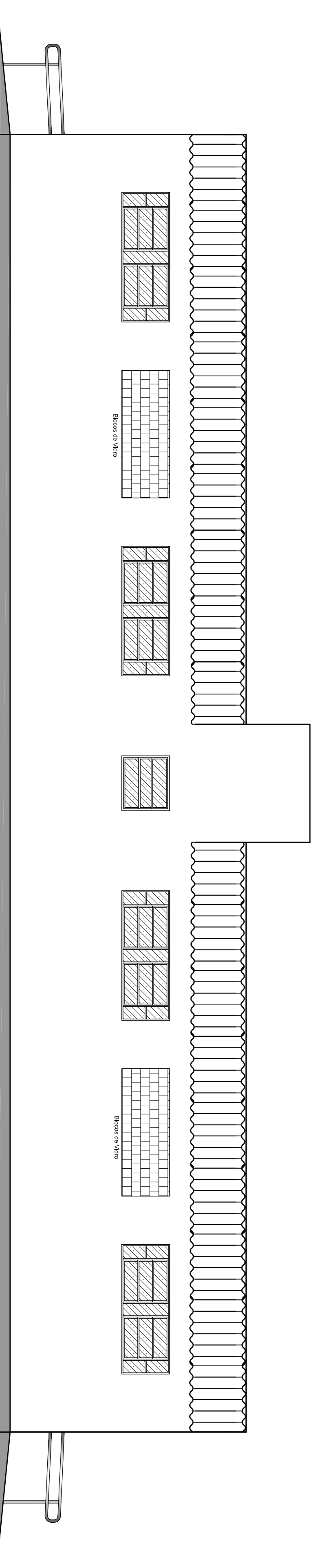


PLANTA BAIXA
ESCALA: 1:75

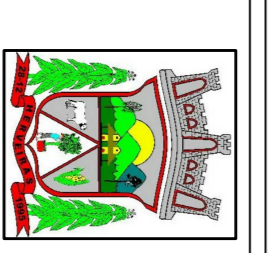
FACHADA NORTE
ESCALA: 1:50



RODRIGO WITT
ENGRº CIVIL - CREA RS 172076
SETOR DE ENGENHARIA

NAZÁRIO RUBI KUENZER
PREFEITO MUNICIPAL

PREFEITURA MUNICIPAL DE HERVEIRAS
RUA GERMANO WINK, Nº 845
FONE: (51) 3616 2002



ENGENHARIA
PREFEITURA MUNICIPAL
DE HERVEIRAS/RS

OBRA: QUADRA POLIESPORTIVA

ESCALA: INDICADA

ÁREA TERRENO: 49.045,74 m²

LOCAL: PARQUE DE EVENTOS OSMAR CLAES
LINHA CRISTINA - INTERIOR

DATA: 24/02/2016

ÁREA DE CONSERVACION: 934,00 m²

DESCRIÇÃO:
PROJETO ARQUITETÔNICO
PLANTA BAIXA E FACHADA

2