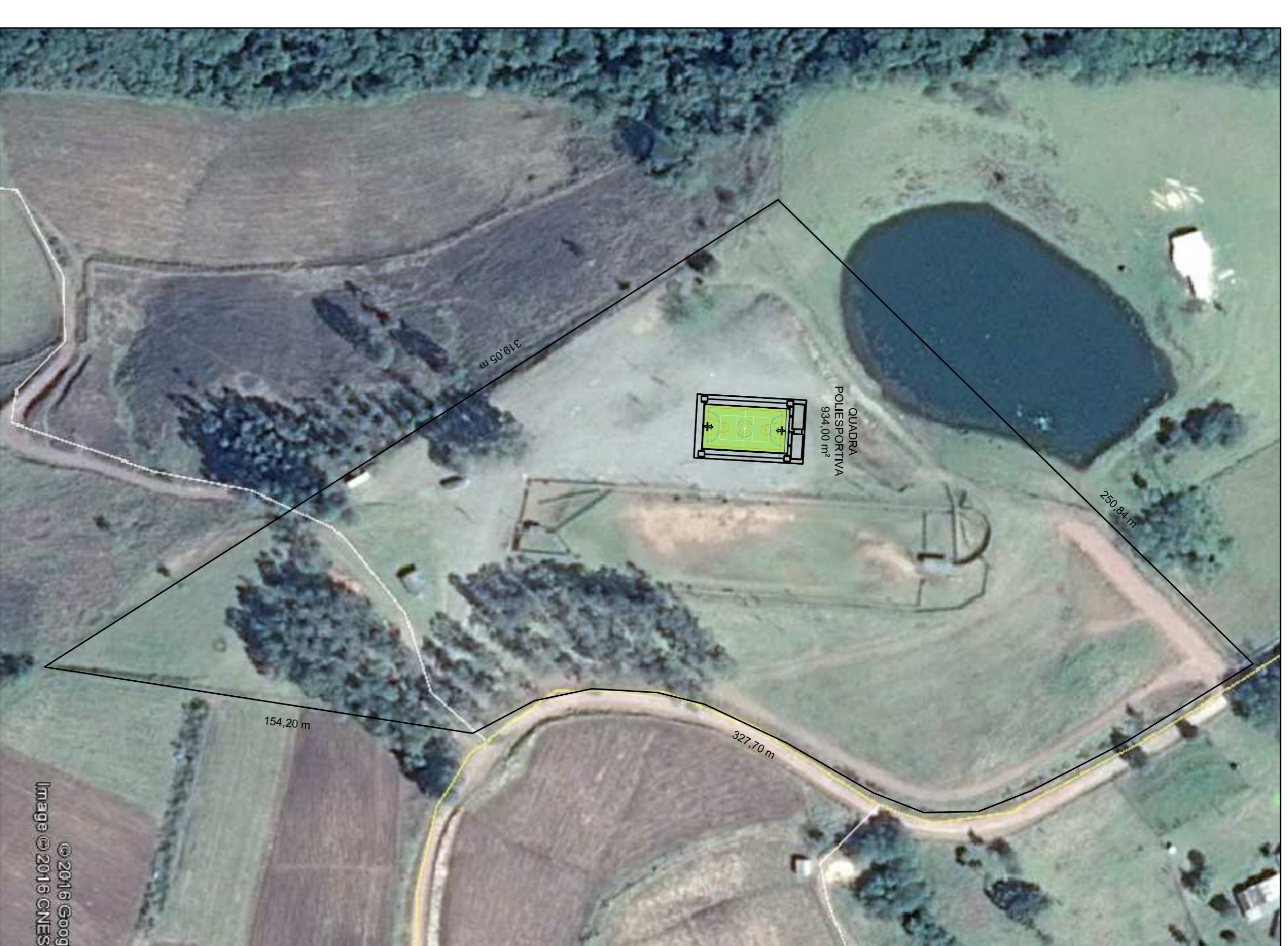
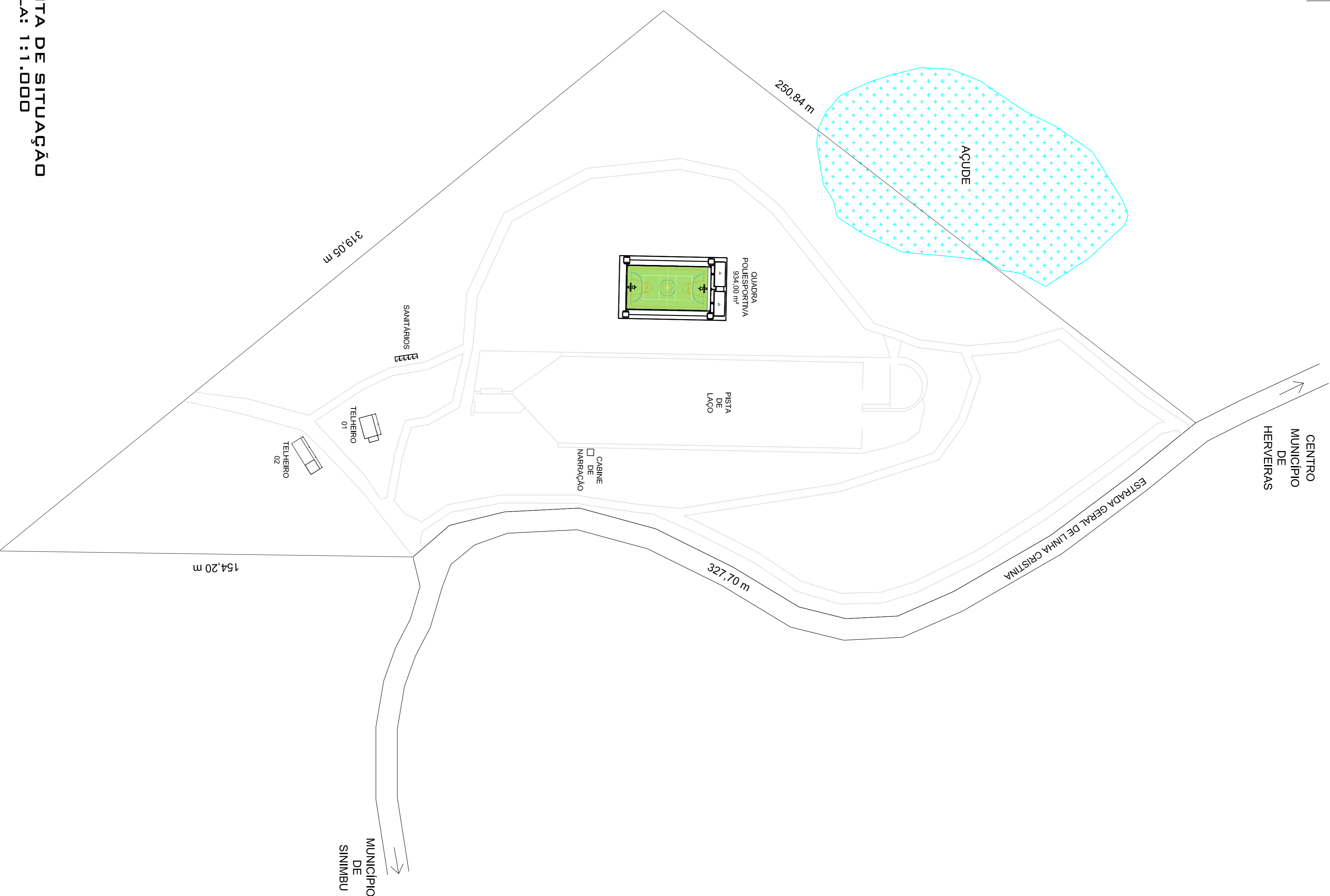
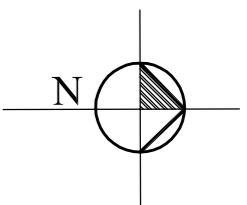


PARQUE DE EVENTOS OSMAR CLAAS

ÁREA DO PARQUE
49.045,74 m²

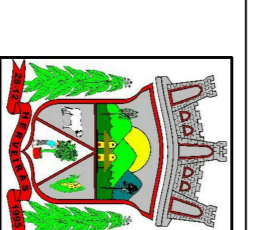


PLANTA DE SITUAÇÃO
ESCALA: 1:1.500
COORDENADAS:
LATITUDE: 29°28'10,74"S
LONGITUDE: 52°36'38,93"O

RODRIGO WITT
 ENG. CIVIL - CREA RS 172076
 SETOR DE ENGENHARIA

NAZÁRIO RUBI KUENZER
 PREFEITO MUNICIPAL

PREFEITURA MUNICIPAL DE HERVEIRAS
 RUA GERMANO WINK, N.º 845
 FONE: (51) 3616 2002



ENGENHARIA
 PREFEITURA MUNICIPAL
 DE HERVEIRAS/RS

OBRA: QUADRA POLIESPORTIVA

ESCALA: INDICADA

ÁREA TERRENO: 49.045,74 M²

LOCAL: PARQUE DE EVENTOS OSMAR CLAAS
 LINHA CRISTINA - INTERIOR

DATA: 24/02/2016

TÍTULO DO PROJETO: 934,00 M²

DESCRIÇÃO:

PROJETO ARQUITETÔNICO
 PLANTA DE SITUAÇÃO

1

PLANTA DE SITUAÇÃO
ESCALA: 1:1.000